



altech

Transporte y logística

www.altech.es

Sobre nosotros

Altech fabrica e integra sistemas y soluciones en el ámbito del transporte y la logística.

Especializado en el desarrollo de soluciones hardware y software a medida, Altech ha implantado con éxito sistemas de información en todos los ámbitos de la cadena logística, e implementado soluciones para el transporte terrestre, marítimo y aéreo.

Todas las soluciones de Altech disponen de un diseño modular y escalable, que permiten adaptarse a las necesidades de cada entorno, e integrarse con soluciones de terceros.

Soluciones para el transporte y la logística

Sistemas embarcados de localización y telemetría

Soluciones para la gestión y control de flotas

Soluciones altamente integrables





Onboard location and telemetry systems

Altech offers a wide range of multi-manufacturer equipment and devices to meet the needs of any vehicle fleet. These onboard solutions range from basic location and sensorization systems to advanced communication and onboard computing systems that provide vehicles with unique functionalities and capabilities.

Capabilities and functions

- High-precision positioning and sensorization
- Multi-communication options: GPRS, 3G/LTE, NB-IoT, Tetra, Tetrapol, Satellite...
- Autonomous solutions with long-lasting batteries
- Professional assisted navigation solutions
- ECO-Drive and driving behavior analysis
- Onboard video management and LPR (License Plate Recognition) systems

Advantages

- Greater control over daily activities
- Fleet maintenance monitoring
- Enhanced transportation security
- Cost reduction and resource optimization
- Reduced CO2 emissions





Fleet management and control solutions

Altech has designed and developed a technological platform for managing and controlling vehicle fleets. This technological base enables the implementation of customized Control Center solutions with a modular architecture and functionalities based on real-time and historical data analysis.

Capacidades y funciones

- Geolocalización y monitorización de vehículos
- Múltiples canales de comunicación
- Gestión dinámica de rutas
- Gestión de servicios y estados operativos
- Gestión de fotografías y vídeo embarcado
- Integración con plataformas corporativas y de terceros

Ventajas

- Optimización de rutas y de recursos
- Información disponible en tiempo real
- Obtención de métricas e indicadores
- Gráficos dinámicos e informes a medida



Soluciones altamente integrables

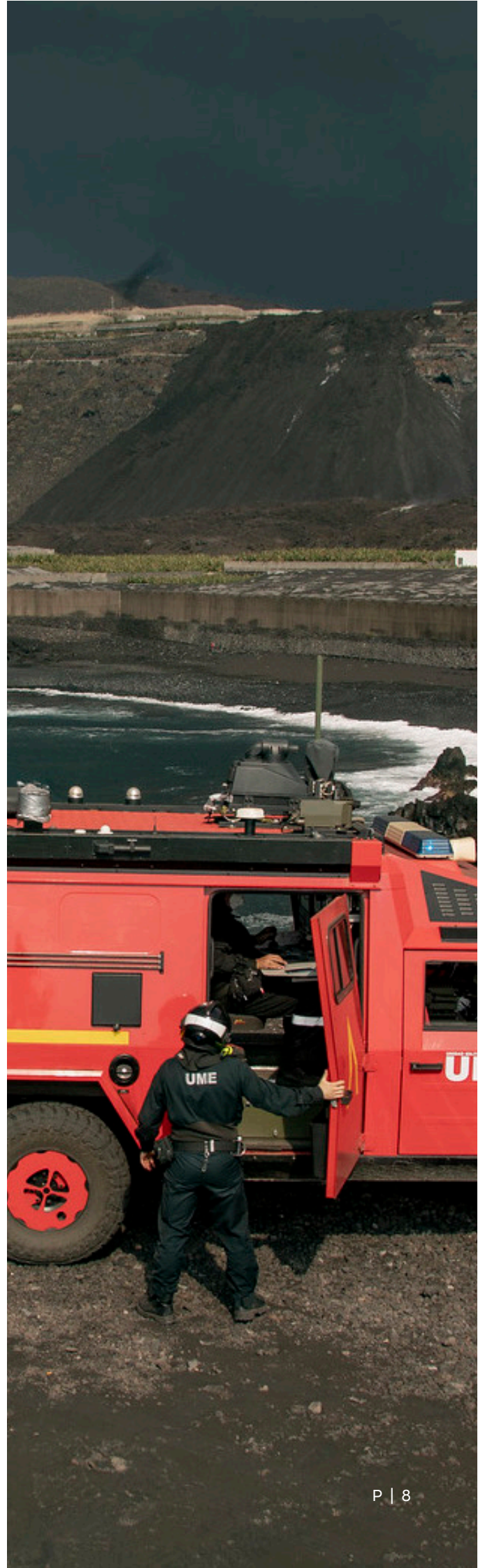
Las soluciones desarrolladas por Altech para el sector del transporte y la logística presentan una gran capacidad de integración. Permiten la integración de equipos y sistemas embarcados de múltiples tecnologías, y dispone de APIs e interfaces que permiten coexistir con plataformas corporativas, organismos públicos, y cualquier actor de la cadena de suministro.

Capacidades y funciones

- Compatible con dispositivos embarcados (trackers, GPS, Tacógrafos digitales, Termógrafos, Sensores ...)
- Sistema embarcado adaptado a cada entorno
- Servicios centrales con diseño y arquitectura a medida
- Solución modular totalmente personalizable


Ventajas

- Diseño y desarrollo de plataformas a medida
- Soluciones flexibles y configurables
- Despliegues en la nube o infraestructura propia
- Máxima personalización e integración



Casos de éxito



A large white semi-truck is shown from a side-rear perspective, parked on a road at dusk. The sky is a mix of blue and orange. The truck's trailer is empty. On the side of the trailer, there are several vertical lines of rivets. At the bottom of the trailer, there are red and white reflective safety markers. The truck's headlights and taillights are visible. The overall scene is dimly lit, with the truck's lights providing some illumination.

C/ Àlaba 140, Planta 7ª
08018 Barcelona (Espanya)

Tel. +34 935 019 844

altech@altech.es