



altech

Transporte y logística

www.altech.es

Acercas de nosotros

Altech fabrica e integra sistemas y soluciones en el ámbito del transporte y la logística.

Especializado en el desarrollo de soluciones hardware y software a medida, Altech ha implantado con éxito sistemas de información en todos los ámbitos de la cadena logística, e implementado soluciones para el transporte terrestre, marítimo y aéreo.

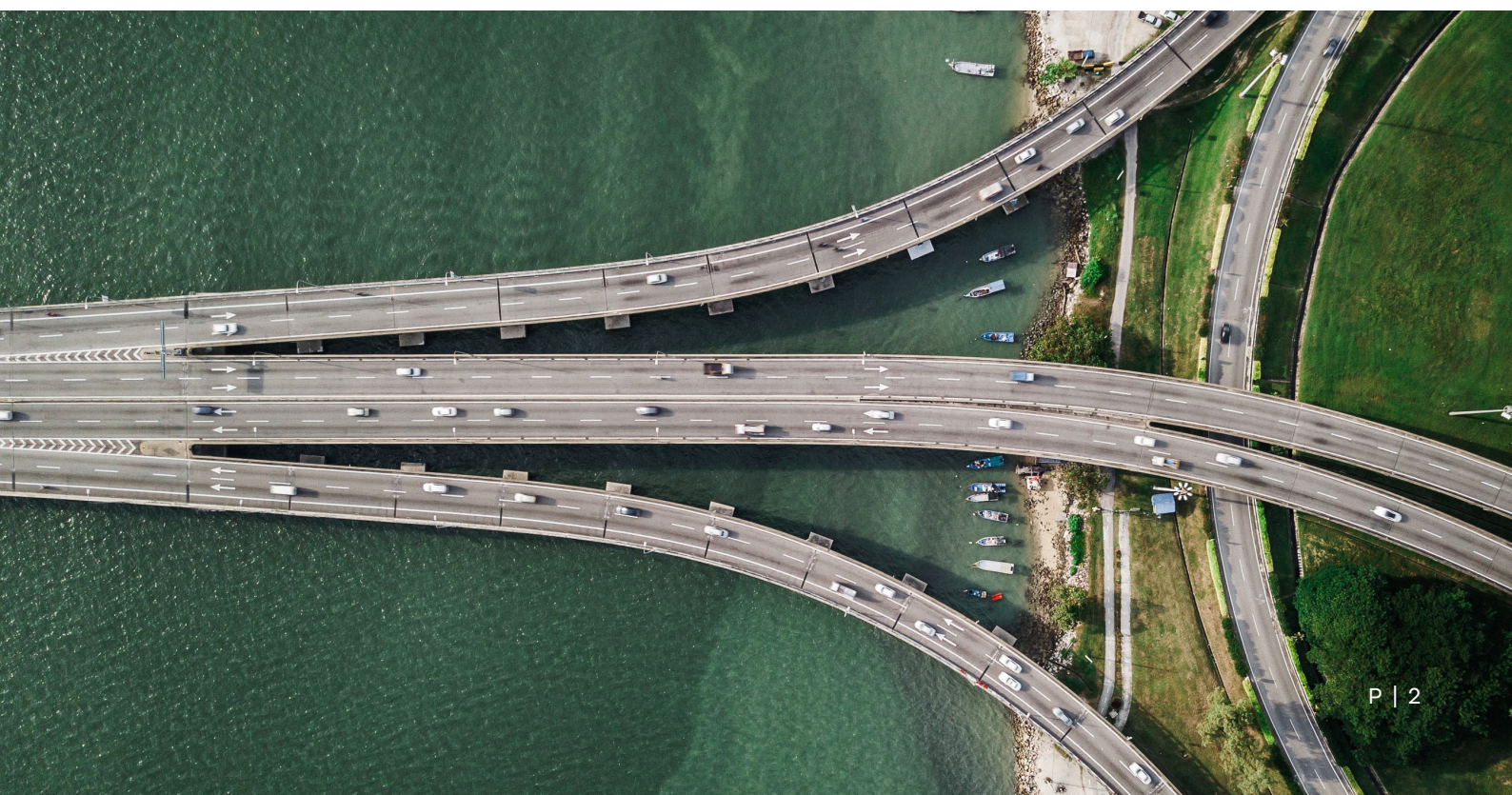
Todas las soluciones de Altech disponen de un diseño modular y escalable, que permiten adaptarse a las necesidades de cada entorno, e integrarse con soluciones de terceros.

Soluciones para el transporte y la logística

Sistemas embarcados de localización y telemetría

Soluciones para la gestión y control de flotas

Soluciones altamente integrables



Sistemas embarcados de localización y telemetría

Altech dispone de un amplio abanico de equipos y dispositivos multifabricante, que permite cubrir las necesidades de cualquier flota de vehículos. Soluciones embarcadas que engloban desde una localización y sensorización básica, hasta sistemas complejos de comunicaciones e informática embarcada que dotan al vehículo de funcionalidades y capacidades diferenciales.

Capacidades y funciones

- Posicionamiento y sensorización de alta precisión
- Multicomunicaciones GPRS, 3G/LTE, NB-IoT, Tetra, Tetrapol, Satélite...
- Soluciones autónomas con baterías de larga duración
- Soluciones profesionales de navegación asistida
- ECO-Drive y estilos de conducción
- Gestión de video y sistemas LPR embarcados

Ventajas

- Mayor control de la actividad diaria
- Monitorización del mantenimiento de la flota
- Mayor seguridad en el transporte
- Reducción de costes y optimización de recursos
- Reducción de emisiones de CO2



Soluciones para la gestión y control de flotas

Altech ha diseñado y desarrollado una plataforma tecnológica para la gestión y el control de las flotas de vehículos. Esta base tecnológica permite implementar soluciones de Centro de Control a la medida de cada entorno, con una arquitectura modular y funcionalidades basadas en el análisis en tiempo real y diferido de la información del sistema.

Capacidades y funciones

- Geolocalización y monitorización de vehículos
- Múltiples canales de comunicación
- Gestión dinámica de rutas
- Gestión de servicios y estados operativos
- Gestión de fotografías y vídeo embarcado
- Integración con plataformas corporativas y de terceros

Ventajas

- Optimización de rutas y de recursos
- Información disponible en tiempo real
- Obtención de métricas e indicadores
- Gráficos dinámicos e informes a medida



Soluciones altamente integrables

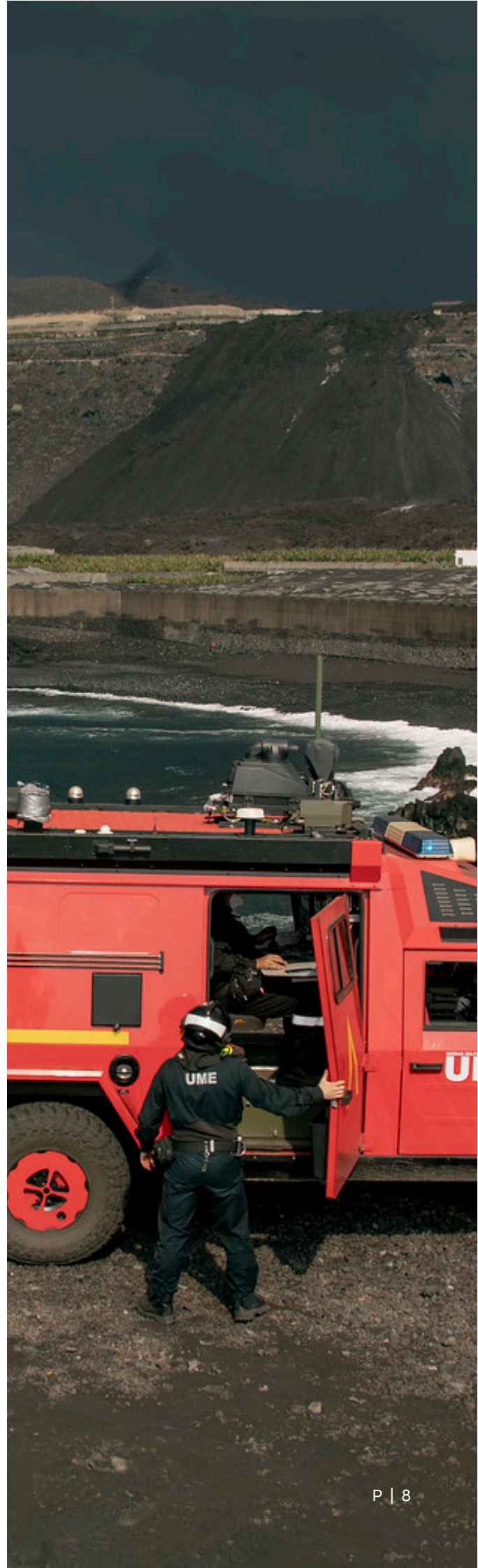
Las soluciones desarrolladas por Altech para el sector del transporte y la logística presentan una gran capacidad de integración. Permiten la integración de equipos y sistemas embarcados de múltiples tecnologías, y dispone de APIs e interfaces que permiten coexistir con plataformas corporativas, organismos públicos, y cualquier actor de la cadena de suministro.

Capacidades y funciones

- Compatible con dispositivos embarcados (trackers, GPS, Tacógrafos digitales, Termógrafos, Sensores ...)
- Sistema embarcado adaptado a cada entorno
- Servicios centrales con diseño y arquitectura a medida
- Solución modular totalmente personalizable

Ventajas

- Diseño y desarrollo de plataformas a medida
- Soluciones flexibles y configurables
- Despliegues en la nube o infraestructura propia
- Máxima personalización e integración



Casos de éxito



AJUNTAMENT DE SANT BOI DE LLOBREGAT





 altech

C/ Àlaba 140, Planta 7^a
08018 Barcelona (Espanya)

Tel. +34 935 019 844
Fax. +34 931 878 904

altech@altech.es